

kępińskie detale

działania są częścią ogólnopolskiego projektu „25 lat - razem 89”
upamiętniającego 25-lecie przemian ustrojowych w Polsce



15 fotografii budynków
z powiatu kępińskiego
wraz z opisami detali
architektonicznych



projekt okładki - Barbara Grześniak

Osoby współtworzące projekt:

Daria Biegańska, Patrycja Bystra, Anna Górka, Barbara Grześniak, Monika Hojeńska,
Dominika Krzak, Katarzyna Kurek, Amelia Łukianowska, Marta Nikodem, Zuzanna Padurek,
Aneta Skudlarek, Daria Solarek, Angelika Szuba, Weronika Szyszka, Iga Wróblewska

Organizator



Partner merytoryczny

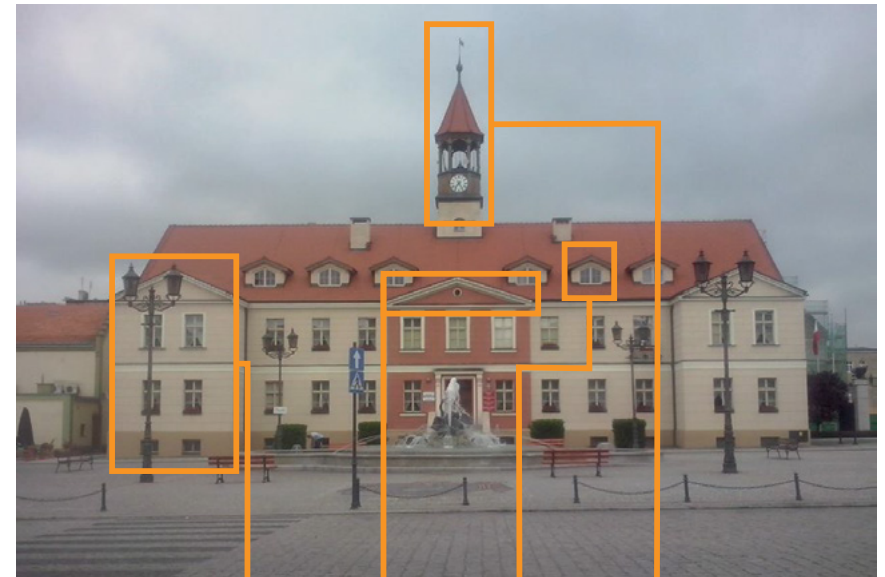


Muzeum Ziemi Kępińskiej
im. T. P. Potworowskiego

Finansowanie:



1. Ratusz w Kępnie

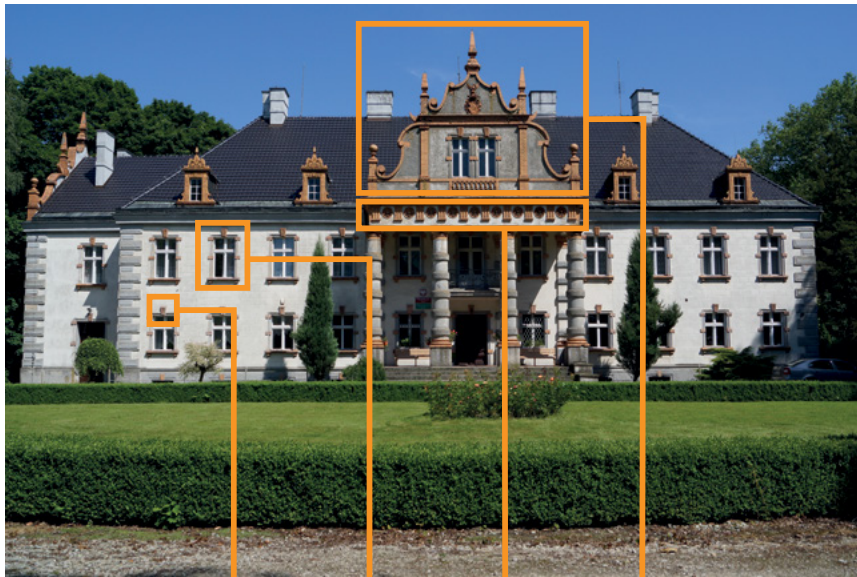


1 2 3 4



- 1 Ryzalit. Część budynku występująca poza lico fasady.
- 2 Fronton. Trójkątne zwieńczenie obramione gzymsem.
- 3 Facjatka. Pomieszczenie na strychu, którego okna mają własne ścianki w dachu.

2. Pałac Szembeków w Siemianicach



1

2

3

4

1

Klucz lub zwornik. Środkowy, zdobiony element opaski okiennej.

2

Opaska okienna. Element zdobniczy okalający otwór okienny.

3

Fryz stylizowany na fryz tryglifowo-metopowy. Zamiast płaskorzeźb w metopach znajdują się rozety.

3. Poczta w Kępnie



1

2

3

4

1

Wnęka zwieńczona sterczyną obeliskową. Wgłębienie zakończone pionowym elementem dekoracyjnym.

2

Ślimacznica. Element dekoracyjny w kształcie esownicy.

3

Sterczyzna w kształcie kuli. Element dekoracyjny.

4

Archiwolta. Zdobiona krzywizna łuku.

4. Kamienica w Kępnie, ul. Wieluńska



1

2

3

4

1

Płycina podokienna z motywem tarczy herbowej.

2

Pilaster. Płaski półfilar znajdujący się przy ścianie budynku.

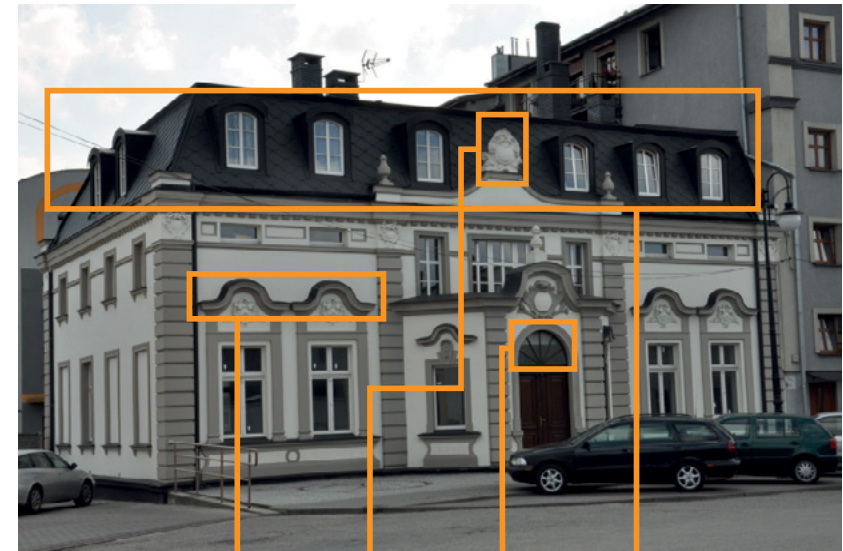
3

Gzyms podokienny. Poziomy pas muru wystający przed lico budynku dekorujący otwór okienny.

4

Ornament małżowinowy. Zdobienie składające się z elementów przypominających małżowinę uszną.

5. Dom w Kępnie, ul. Młyńska



1

2

3

4

1

Naczółek półkolisty. Element dekoracyjny wieńczący okno.

2

Zwieńczenie w formie akroterionu. Rodzaj stylizowanego wierzchołka.

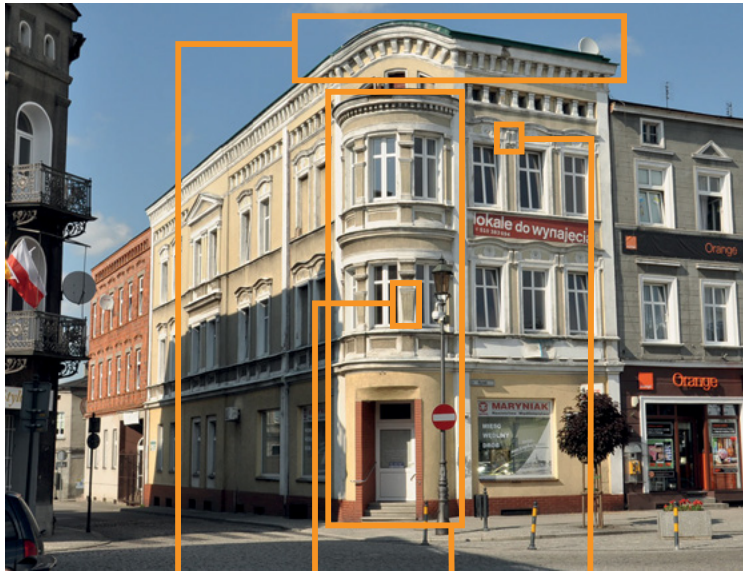
3

Nadświetle. Górna część drzwi, doświetlająca korytarz.

4

Dach mansardowy. Typ dachu ze zwiększoną powierzchnią użytkową poddasza.

6. Kamienica w Kępnie, rynek



1

2

3

4

1

Gzyms wieńczący. Gierowany, gięty poziomy pas muru wystający przed lico budynku.

2

Kanelury, żłobki.

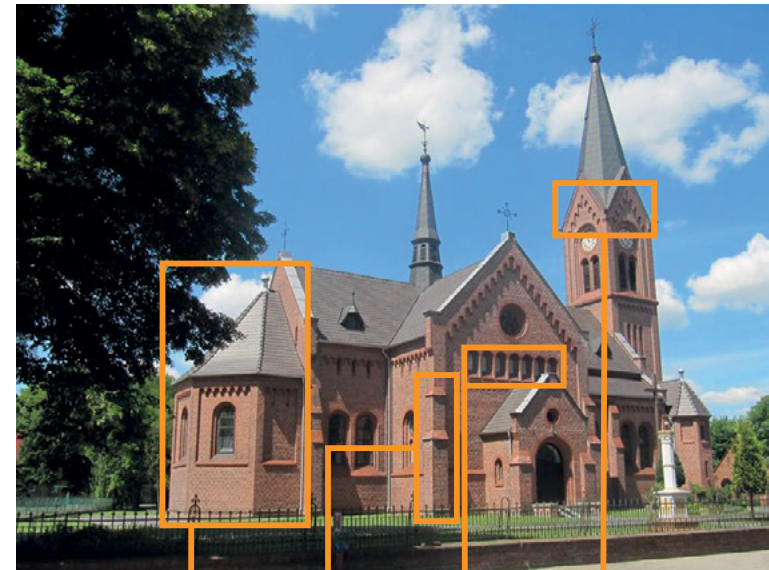
3

Wykusz. Występ w zewnętrznej ścianie budynku.

4

Wspornik w kształcie esownicy.

7. Kościół w Opatowie



1

2

3

4

1

Apsyda. Półkoliste zamknięcie prezbiterium.

2

Przypora. Element konstrukcyjny wspierający ścianę budynku.

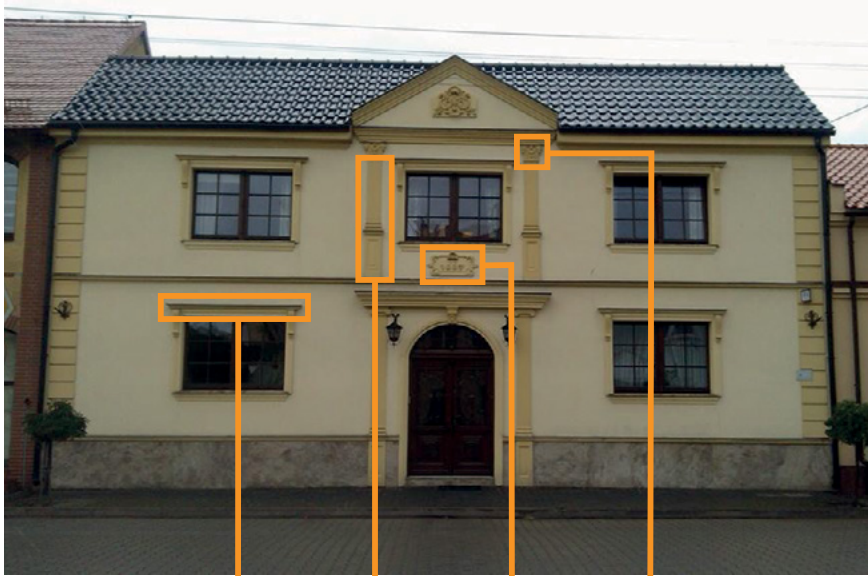
3

Fryz arkadowy. Poziomy pas zbudowany z podpór w górnej części zamkniętych łukiem.

4

Fryz ząbkowany. Dekoracja wyrobiona w cegle.

8. Dom w Baranowie, rynek



1

2

3

4

1

Gzyms nadokienny. Poziomy pas muru wystający przed lico budynku dekorujący i ochraniający otwór okienny.

2

Pilaster. Płaski półfilar znajdujący się przy ścianie budynku.

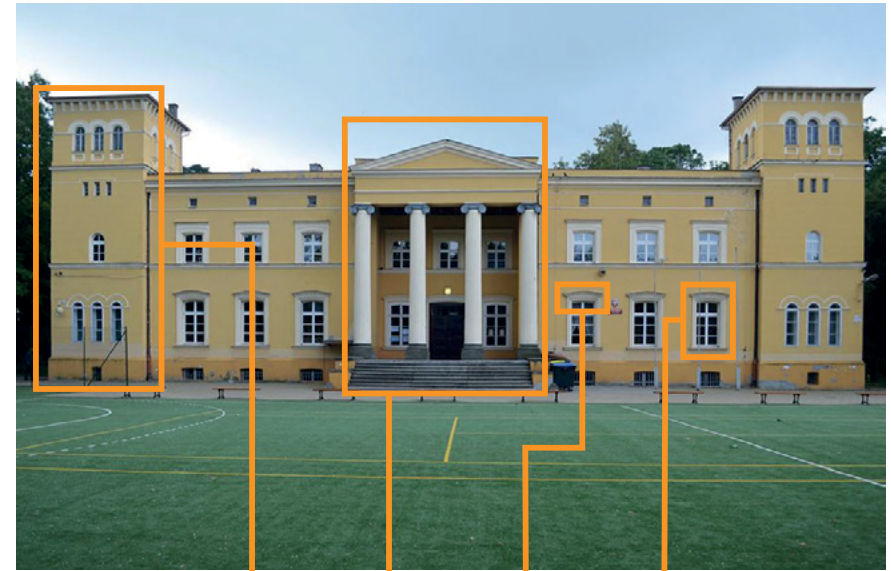
3

Kartusz. Element dekoracyjny.

4

Głowica koryncka. Górna część kolumny zdobiona liśćmi akantu.

9. Gimnazjum w Mroczeniu



1

2

3

4

1

Ryzalit. Część budynku wysunięta poza lico fasady.

2

Portyk kolumnowy. Otwarty element budynku z kolumnadą wspierającą trójkątny naczółek.

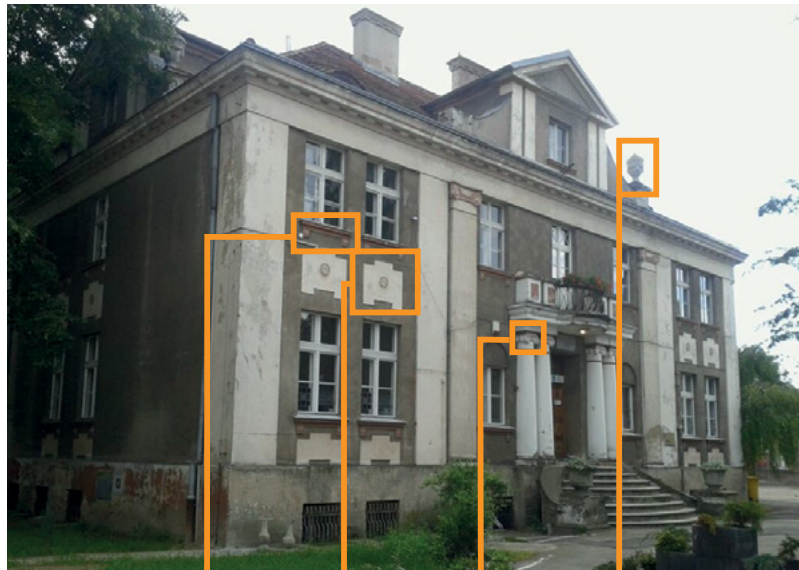
3

Gzyms nadokienny. Poziomy pas muru wystający przed lico budynku, dekorujący i ochraniający otwór okienny.

4

Okno ośmiopłycinowe. Okno podzielone na osiem pól.

10. Samorządowa Biblioteka w Kępnie



1

2

3

4



1

Parapet wsparty na konsolach, zdobionych wspornikach.

2

Płycina podokienna zdobiona rozetą.

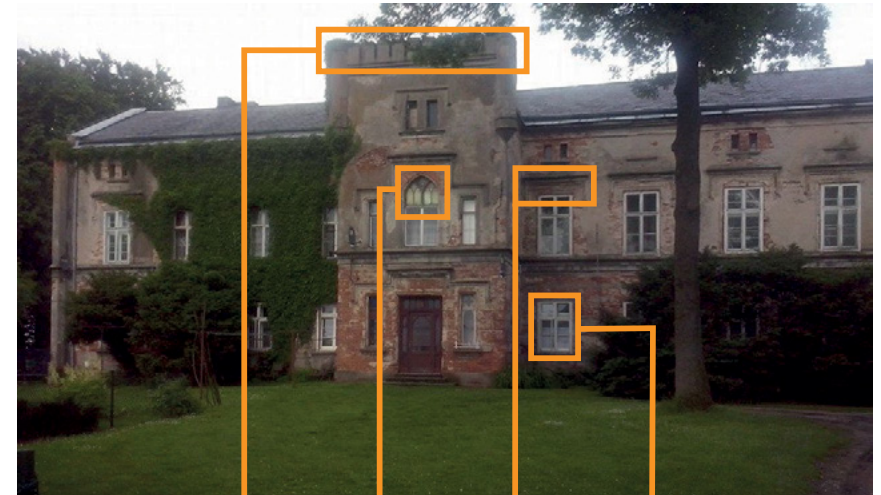
3

Głowica z wolutami. Górna część kolumny zdobiona ślimacznicami.

4

Zwieńczenie w formie wazy.

11. Zamek w Pomianach



1

2

3

4



1

Attyka, ścianka wieńcząca fasadę budynku.

2

Okno bliźnie ujęte wspólnym geometrycznym ornamentem nazywanym maswerkim negatywowym.

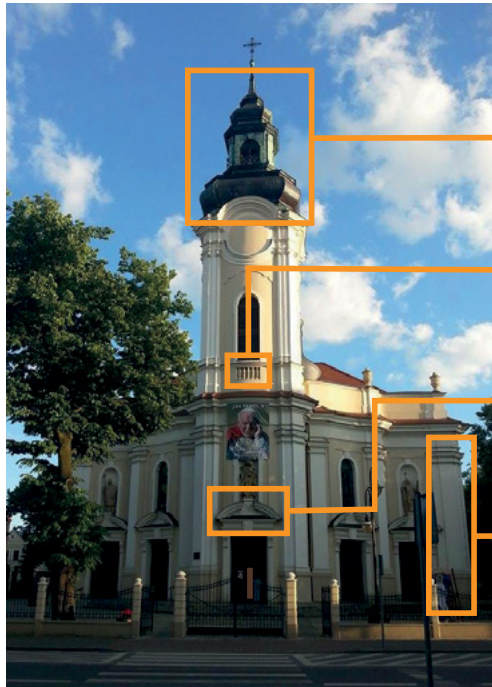
3

Gzyms nadokienny, poziomy element architektoniczny wystający przed lico fasady o funkcji dekoracyjnej.

4

Krzyż okienny złożony ze słupka środkowego i poziomego zwanego ślemieniem.

12. Kościół św. Marcina w Kępnie



1

2

3

4



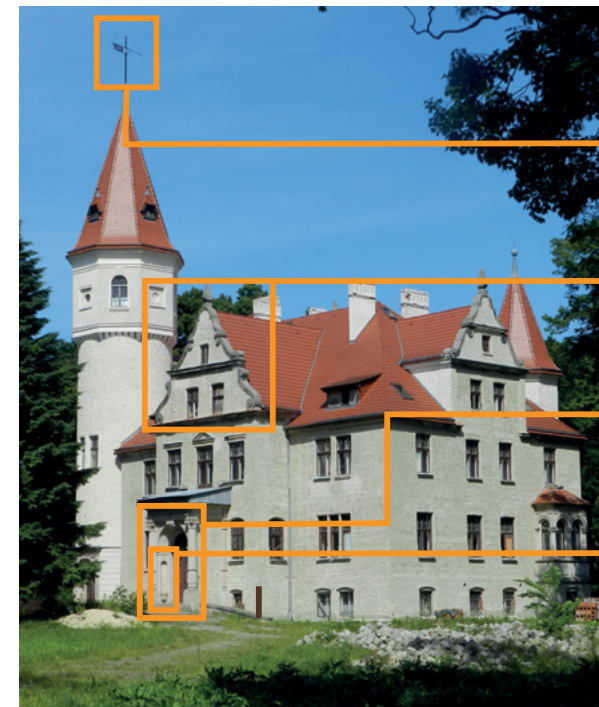
1 Sygnaturka. Wieżyczka z dzwonem.

2 Balustrada tralkowa dwulalkowa. Balustrada złożona z elementów pionowych (tralek) i gruszkowatych (lalek).

3 Naczótek przerwany. Trójkątne zwieńczenie przerwane pośrodku.

4 Pilaster. Płaski półfilar znajdujący się przy ścianie budynku.

13. Zamek w Laskach



1

2

3

4



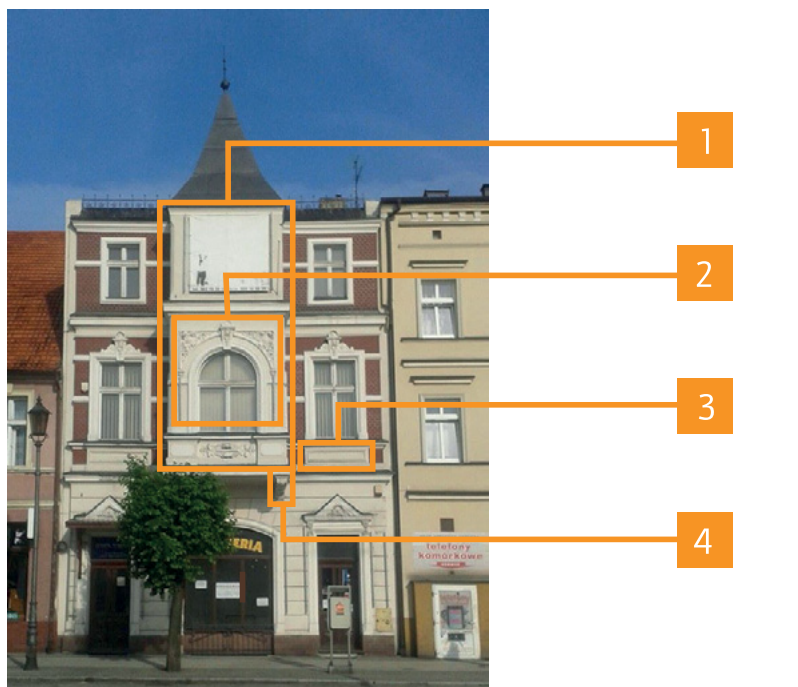
1 Wietrznik. Element wskazujący kierunek wiatru.

2 Woluty. Ornamenty w kształcie zwoju.

3 Portal. Ozdobna oprawa otworu wejściowego.

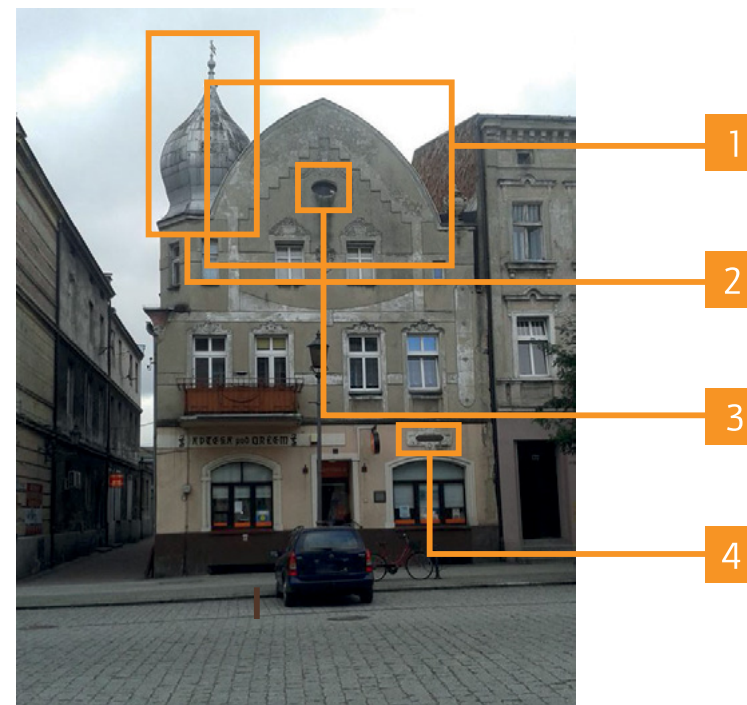
4 Nisza zwieńczona konchą. Wgłębienie w murze zakończone półkopiutą.

14. Kamienica w Kępnie, rynek



- 1 Wykusze, nadwieszenie. Występ w zewnętrznej ścianie budynku.
- 2 Kartusz w ornamencie zawijającym. Element dekoracyjny.
- 3 Płycina podokienna. Prostokątny element dekoracyjny wyrobiony w tynku.
- 4 Konsola. Ozdobny wspornik podtrzymujący wykusz.

15. Kamienica w Kępnie, rynek



- 1 Szczyt z łukiem siodłowym
- 2 Hełm cebulasty. Dekoracyjne zwieńczenie wieżyczki.
- 3 Wole oko. Okno w kształcie owalnym.
- 4 Ornament okuciowy. Motyw dekoracyjny.

